



Cursa tu Carrera en línea
con apoyo presencial y
mejora tus oportunidades
laborales.

Ingeniería en Logística

El siguiente nivel es tuyo



Objetivo Formar profesionales con una amplia visión de los elementos que impactan en la cadena global de suministros, capaces de diseñar la lógica de los servicios de distribución de una empresa.



Duración

3 años. 9 tetramestres.



Perfil del aspirante

- ✎ Contar con Certificado de Bachillerato o equivalente.
- ✎ Habilidad en el uso de tecnologías de la información y de la comunicación.
- ✎ Habilidades para buscar, procesar y analizar información procedente de fuentes diversas.
- ✎ Capacidad creativa.
- ✎ Interés por identificar, plantear y resolver problemas.
- ✎ Gusto para trabajar en equipo.
- ✎ Interés por el entorno empresarial.
- ✎ Interés en los procesos de manejo y transporte de materiales.
- ✎ Manejo de herramientas tecnológicas básicas.
- ✎ Compromiso con su proceso de aprendizaje.
- ✎ Interés por utilizar las Tecnologías de la información y comunicación como un medio de aprendizaje.
- ✎ Iniciativa para el trabajo colaborativo y la investigación.



Perfil del egresado

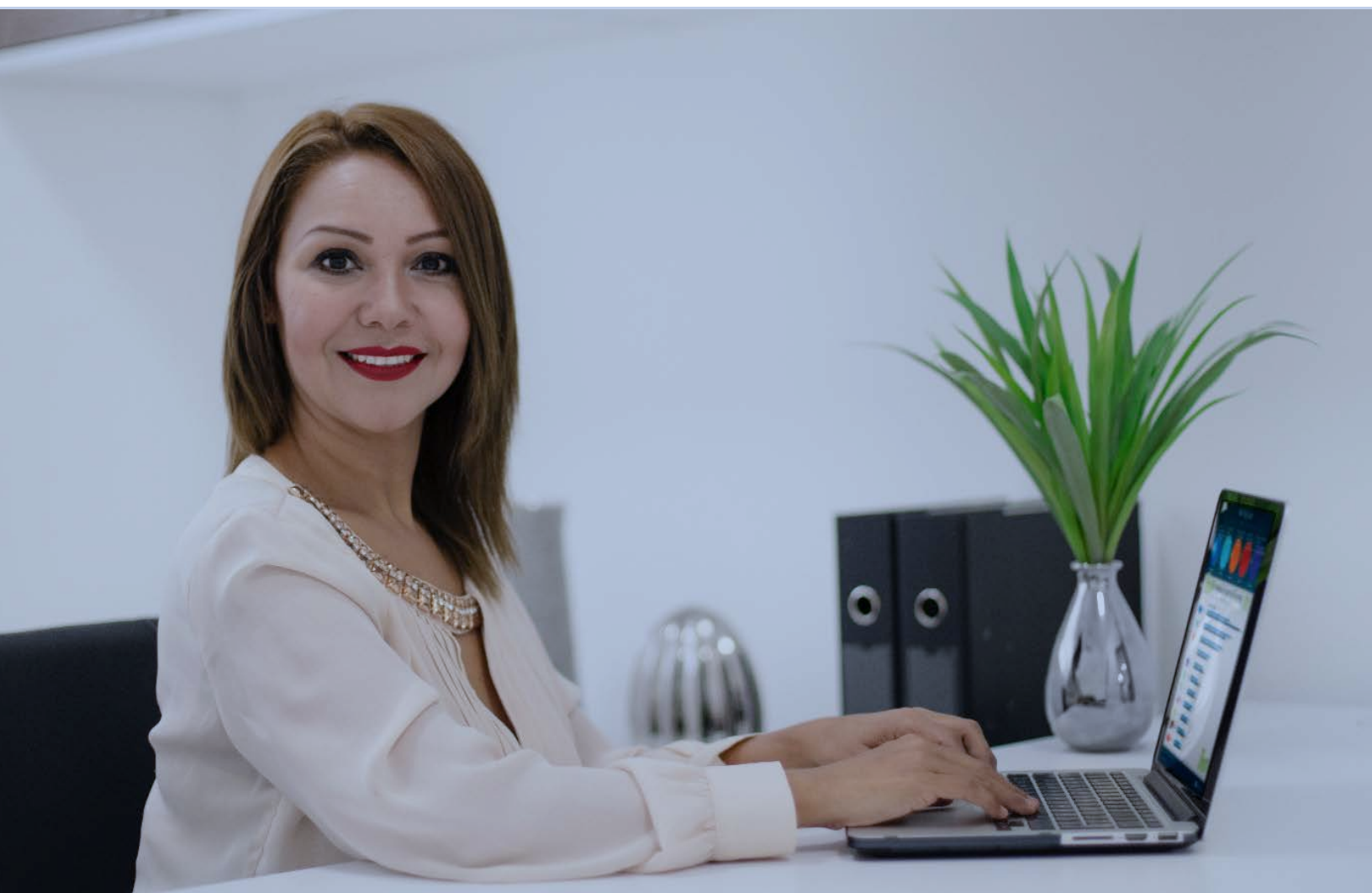
- ✎ Diseñar e implementar sistemas eficientes para el abastecimiento y control de los inventarios de la organización.
- ✎ Administrar los procesos de suministro al sistema de producción
- ✎ Implementar estrategias para la distribución de materiales que permitan aumentar la productividad en las operaciones de la organización.
- ✎ Solucionar problemas de manejo y disposición de materiales de la organización.
- ✎ Proponer alianzas estratégicas con proveedores y clientes.
- ✎ Diseñar y seleccionar el embalaje adecuado para manejar, distribuir y almacenar productos.

¡Inscríbete ahora!



Campo laboral

El egresado de la Ingeniería en Logística se puede desarrollar en compras y aprovisionamiento, transporte aéreo, marítimo y terrestre, centros de distribución, almacenes y bodegas, puntos de venta, gestión de la cadena de suministro o evaluación de negocios logísticos y procesos aduanales.



¡Inscríbete ahora!

Plan de Estudios

Área de estudios general

Tronco común

- 📌 Análisis económico político y social de México
- 📌 Ética profesional
- 📌 Metodología de la investigación

Ciencias exactas

- 📌 Álgebra lineal
- 📌 Cálculo diferencial
- 📌 Cálculo integral
- 📌 Electricidad y magnetismo
- 📌 Mecánica clásica
- 📌 Probabilidad y estadística
- 📌 Química general

Tecnologías Computacionales

- 📌 Programación I

Área de estudios profesionales

Ingeniería Industrial

- 📌 Análisis de viabilidad de proyectos
- 📌 Automatización de la manufactura
- 📌 Diseño de planta
- 📌 Ingeniería de métodos
- 📌 Manufactura esbelta
- 📌 Planeación y control de proyectos
- 📌 Prácticas de ingeniería industrial
- 📌 Programación lineal
- 📌 Simulación
- 📌 Teoría de sistemas

Mercadotecnia

- 📌 Administración de ventas
- 📌 Comercio internacional
- 📌 Comportamiento del consumidor
- 📌 Investigación de mercados
- 📌 Mercadotecnia

Ingeniería Mecánica y de Materiales

- 📌 Dibujo asistido por computadora
- 📌 Procesos de manufactura y materiales

Ingeniería de Calidad

- 📌 Control estadístico de calidad
- 📌 Filosofías de calidad

Logística

- 📌 Administración de compras
- 📌 Análisis de la cadena de administración de suministro
- 📌 Envase, embalaje y manejo de materiales
- 📌 Gestión de centro de distribución, bodegas y almacén I
- 📌 Gestión de centro de distribución, bodegas y almacén II
- 📌 Logística y la cadena de suministros
- 📌 Pronóstico

Derecho

- 📌 Derecho Mercantil I
- 📌 Introducción al derecho
- 📌 Propiedad intelectual

Negocios

- 📌 Administración I
- 📌 Administración II
- 📌 Calidad total
- 📌 Dirección y liderazgo
- 📌 Economía
- 📌 Formación de emprendedores
- 📌 Macroeconomía
- 📌 Microeconomía
- 📌 Investigación de operaciones
- 📌 Planeación estratégica

Contabilidad y Finanzas

- 📌 Costos y presupuestos
- 📌 Introducción a la administración financiera
- 📌 Introducción a la contabilidad

Recursos Humanos

- 📌 Comportamiento organizacional

Carreras en línea

¡Hola! Queremos felicitarte porque quieres seguir superándote y continuar con tus estudios universitarios. Las carreras en línea de la Universidad CNCI Virtual te permiten combinar tus actividades cotidianas y profesionales con tus estudios de nivel superior. Averigua qué ofrecemos, cómo estudiar y qué necesitas para inscribirte.



Modalidad

Una carrera en línea consiste de varios periodos de estudio. Cada carrera cuenta con un Curso de Inducción (con duración de dos semanas) y 55 materias divididas en 9 tetramestres (6 materias por tetramestre), es decir, cada mes llevarás 2 materias, durante 3 meses. El cuarto mes es de regularización y descanso.

En estos 9 tetramestres contarás con el apoyo del Coordinador del Centro de Enlace quien te ayudará en la recepción de tus documentos y la ficha de pago de tus materias; un Tutor en línea el cual te apoyará en cualquier cuestión académica, un Tutor presencial que te apoyará mediante asesorías de lunes a sábado y con un Administrador de Aula que te ayudará en todos los procesos administrativos.

Campus Online



Para poder darte el servicio de Campus Online utilizamos un administrador de contenidos llamado Blackboard, utilizado por las mejores Universidades del mundo y puedes acceder a las clases desde cualquier computadora con acceso a internet ya que todo el contenido académico lo puedes tener desde tu casa, oficina, café internet, biblioteca pública, etc.

¿Quieres ver un ejemplo? Puedes ingresar ahora al sitio web de prueba:

<https://cnci.blackboard.com/>

usuario: demo

Password: cnci

Validez oficial



Todas nuestras carreras cuentan con el Reconocimiento de Validez Oficial (RVOE) ante la Secretaría de Educación Pública del Estado de Nuevo León y validez oficial por la Cédula Profesional emitida por la Dirección General de Profesiones.

RVOE DES-035/2016

¡Inscríbete ahora!

Inscripción y colegiatura

El precio de inscripción incluye:

- La primera materia (Curso de Inducción con duración de dos semanas).
- Reglamentos de la Universidad CNCI.
- Manual del alumno.
- Licencia de acceso a la plataforma Blackboard.
- Acceso a los laboratorios de cómputo de los Centros de Enlace.
- Licencia de Office 365.

Proceso de inscripción

El proceso de inscripción se lleva a cabo de la siguiente manera:

- Nos facilitas información con la cual se te genera ficha de pago.
- La ficha de pago se te envía por correo junto con los requisitos de papelería para tu expediente escolar.
- Una vez que se realiza el depósito tendrás que acudir al Centro de Enlace que previamente te hayan asignado. Deberás llevar el comprobante del depósito y tu documentación. Con esto se cierra el proceso de inscripción.